



SCHWARZ
GRUPPE INT
THE FUTURE OF PRINTING

SCHWARZ

Manual de identitate

Despre noi:

Schwarz Gruppe Int. este o companie Româno–Austriacă înființată în 2013 sub numele de Schwarz-Toner printr-o colaborare strânsă cu parteneri din toată Europa. Suntem specializați pe distribuția tonerelor ECO-OEM, avem o filozofie verde care se orientează spre interesele clientului și în același timp ale planetei noastre. Focusul pe print și exclusivitatea brand-ului ne diferențiază de competitori și ne permite să aducem mai multă valoare clienților cât și colegilor noștri. Compania este construită pe piloni a caror focus exclusiv este printul. SGI este o companie complexă, cu multe sisteme mecanice, informatice și umane care lucrează simultan la procese continue. Succesul nostru depinde de comunicare, organizare rafinată, personal dedicat, echipamente alese riguros, control cu măsură continuă, inovație, mentenanță continuă a sistemului, marketing agresiv și măsurat, cât și atenția neobosită la detaliu. Folosim instrumente eficiente de comunicare, îmbunătățim continuu și adaptăm sistemele noastre interne. Încercăm să segmentăm responsabilitățile în compartimente de experți cu pregătirea corespunzătoare. Simplificăm prin proceduri și sistematizare, automatizare. Ne străduim să avem utilaje de ultima generație, lucrăm curat, organizat, productiv și acționăm într-un segment foarte mare de piață. Soluțiile noastre trebuie să fie profesionale, accesibile, inovatoare, de calitate și rapide oferind astfel servicii complexe care pe termen lung ne diferențiază de concurență. Tindem și țintim încât să devenim cel mai bun ofertant pe segmentul nostru de piață, oferind soluții integrate, timp de răspuns rapid, soluții în proiecte speciale care aduc valoare clienților noștri și le ușurează munca de zi cu zi.

Mentalitatea SCHWARZ:

“Pentru că ceea ce facem acum este mai bine decât ceea ce făceam cu șase luni în urmă. Și ceea ce vom face peste șase luni va fi mai bun decât ceea ce facem acum. Pentru că ne trezim în fiecare dimineață știind clar DE CE venim la serviciu - ca să inspirăm oamenii să facă lucrurile care îi inspiră pe ei. Suntem mai buni decât competitorii noștri? În cazul în care crezi în ceea ce credem și noi și ești convins că lucrurile pe care le facem te pot ajuta, atunci da, suntem mai buni. Dacă nu crezi în ceea ce credem noi și nu ești convins că lucrurile pe care le facem te pot ajuta, atunci nu suntem mai buni. Scopul nostru este găsim clienți care să creadă în ceea ce credem și noi, să lucrăm împreună ca să putem reuși cu toții. Suntem în căutarea unor persoane care să stea umăr la umăr alături de noi pentru a îndeplini un scop comun. Nu suntem interesați să stăm față în față la aceeași masă și să încheiem cea mai convenabilă înțelegere. Și iată ce anume facem pentru ca propria noastră cauză să avanseze.,,

Construcția brandului SCHWARZ:

Cea mai mare provocare în branding este povestea brandului. O provocare în primul rând tehnică pentru că în această situație creativitatea designerului trece în planul secund. Este o luptă a principiilor, a orgoliilor din care până la urmă câștigă clientul. Ca să poți să controlezi creativitatea designerului sau campaniile de comunicare dezvoltate de agentii externe SAU ca să poți dezvolta manualul de brand, trebuie să ghidezi toți factorii, interni sau externi, spre metodologia de dezvoltare a brandului. În consecință trebuie să ai o direcție extrem de clară încă de la început. Totul pornește de la **definirea atributului principal de brand**, acel cuvânt care devine focusul principal al poveștii brandului... scopul final fiind acapararea atenției potențialului cumpărător. Odată definit, trebuie extrapolat în toate formele de viață ale brandului, ATL / BTL. Metodologia dispune definirea primului atribut de brand începând de la segmentul de consumatori potențiali din viitor. Procesul de marketing strategic fiind de fapt **o proiecție în viitor pe intervale egale de timp** de câte 5 ani.

Arhitectura BRAND

SCHWARZ Graphic / servicii de producție publicitară
SCHWARZ Toner / import consumabile
SCHWARZ Tree / servicii integrate pay per page + softuri
SCHWARZ 4 Small Business / gamă de produs dedicată SME
SCHWARZ Maintenance / serviciu separat de mentenanță
SCHWARZ GRUPPE INT / marcă de compania / umbrelă

Atribute brand de produs / companie

SCHWARZ Graphic / creativitate / marketing manager
SCHWARZ Toner / fiabilitate / it manager
SCHWARZ Tree / eco savings / CEO
SCHWARZ 4 Small Business / simplitate / Antreprenori
SCHWARZ Maintenance / acuratete / IT
SCHWARZ GRUPPE INT / inovatie / CEO

Decizionali

Marketing Manager, IT Manager, Director de achizitii sau Top Mangerul sunt personale pe care o sa ne focusam in procesul de dezvoltare a povestii brandului / procesul de storytelling. In procesul individual de analiza al acestor suspecti am identificat prioritatile acestora si am rezumat interesul lor primordial la un singur cuvânt extrapoland acest cuvânt in dezvoltarea noilor sloganuri de branduri de produs.

SLOGAN

SCHWARZ Graphic | creative printing
SCHWARZ Toner | printing efficiency
SCHWARZ Tree | ECO printing
SCHWARZ 4 Small Business | printing simplicity
SCHWARZ Maintenance | printing accuracy
SCHWARZ GRUPPE INT | the future of printing

Anticiparea evolutiei industriei de printing **“the future of printing”** devine misiunea principala a companiei pentru urmatorii 5 ani. Dezvoltarea solutiilor si optimizarea in viitor a gamelor de produse in functie de acest proces de prognoza cu 5 ani in avans devine focusul principal al echipei SCHWARZ. Corelarea acestui proces acstui proces de anticipare cu evolutia in timp a profilelor de consumatori pe mai multe axe, analiza PEST / SWOT, trenduri in tehnologie, devine metoda de verificare continue a misiunii companiei.

LOGO





SCHWARZ
GRUPPE INT
THE FUTURE OF PRINTING

Logoul SCHWARZ:

Marca simbolică a logoului, floarea Schwarz , pornește de la floarea de lotus, simbolizând echilibrul spiritual și profesional spre care brandul Schwarz tinde. Floarea schwarz este abstracizată prin rotirea acesteia în diferite poziții, abstracizare care simbolizează polivalența serviciilor și produselor Schwarz în domeniul grafic și de print. Toate departamentele Schwarz au ca și marca simbolică aceeași floare de lotus în diferite culori și nuanțe, cromatica florii Schwarz fiind o sumă a tuturor culorilor și nuanțelor care au fost atribuite departamentelor subordonate.

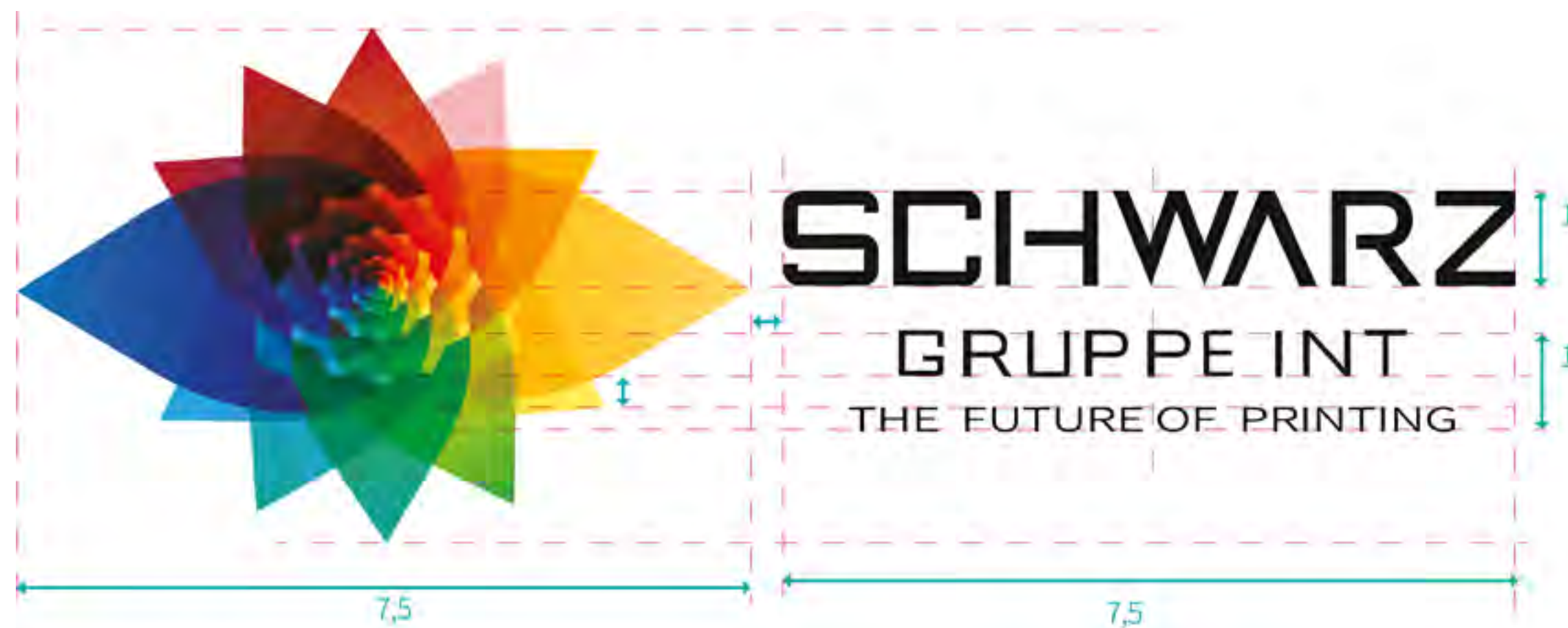
Marca tipografică, conține, în prim plan numele brandului- »Schwarz« însoțit de descrierea acestuia »gruppe int« și în varianta completă a logoului de sloganul brandului »the future of printing«.

Varianta principală a logoului:



În varianta principală marca tipografică este complet neagră, (recomandată pentru print) însă, mai ales în mediul digital, se pot atribui diferite culori descrierii »Gruppe int« în funcție de lay-out și contextul în care se folosește logoul.

Proportii logo:



În momentul în care logoul se folosește pe suprafețe închise la culoare, se recomandă folosirea mărcii tipografice în culori deschise, de preferat alb, pentru contrast și armonizare.

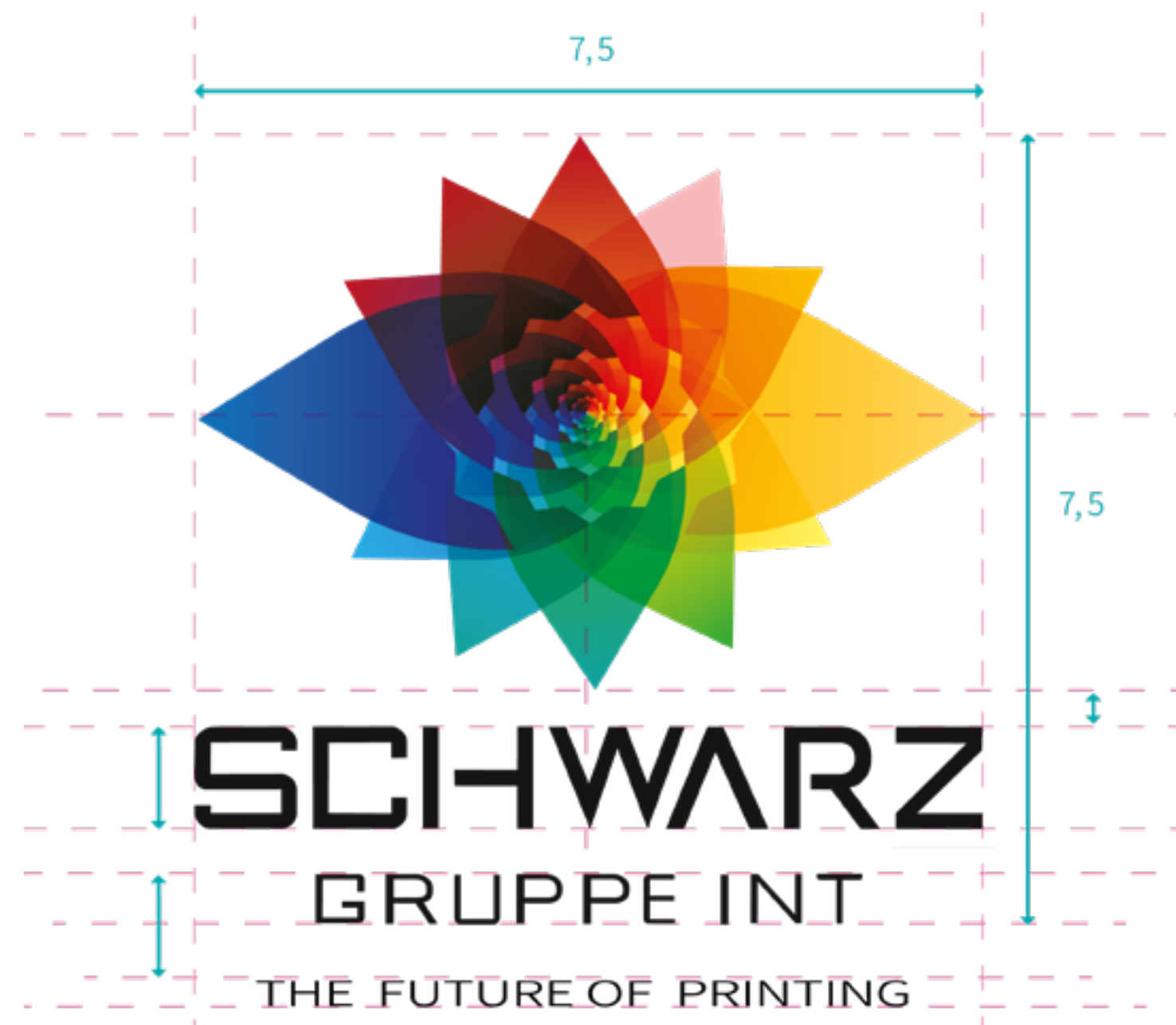
Varianta simplificată:



Varianta simplificată a logoului este varianta fără slogan. Aceasta este varianta care se recomandă pentru uz general, de asemenea este cea mai potrivită pentru utilizarea logoului în dimensiuni mici.



Varianta secundară:



COLORI

SCHWARZ GRUPPE INT:

#BF1522
CMYK: 14-100-90-10
rgb: 191-21-34



#683C11
CMYK: 40-70-100-50
rgb: 104-60-17

#F39200
CMYK: 0-50-100-0
rgb: 243-146-0



#BF1522
CMYK: 14-100-90-10
rgb: 191-21-34

#F6B8BC
CMYK: 0-37-18-0
rgb: 246-184-188



#F6B8BC
CMYK: 0-37-18-0
rgb: 246-184-188

#BE1B25
CMYK: 16-99-88-9
rgb: 190-27-37



#2C3084
CMYK: 100-94-5-0
rgb: 44-48-132

#2C3084
CMYK: 100-94-5-0
rgb: 44-48-132

#1D71B8
CMYK: 85-50-0-0
rgb: 29-133-184

#1D71B8
CMYK: 85-50-0-0
rgb: 29-133-184

#35ABE2
CMYK: 70-14-0-0
rgb: 53-171-226



#35ABE2
CMYK: 70-14-0-0
rgb: 53-171-226

#00A19A
CMYK: 80-10-45-0
rgb: 0-161-154

#40AB35
CMYK: 74-0-100-0
rgb: 64-171-53

#00A19A
CMYK: 80-10-45-0
rgb: 0-161-154

#DEDC00
CMYK: 20-0-100-0
rgb: 222-220-0

#40AB35
CMYK: 74-0-100-0
rgb: 64-171-53

#F39200
CMYK: 0-50-100-0
rgb: 243-146-0

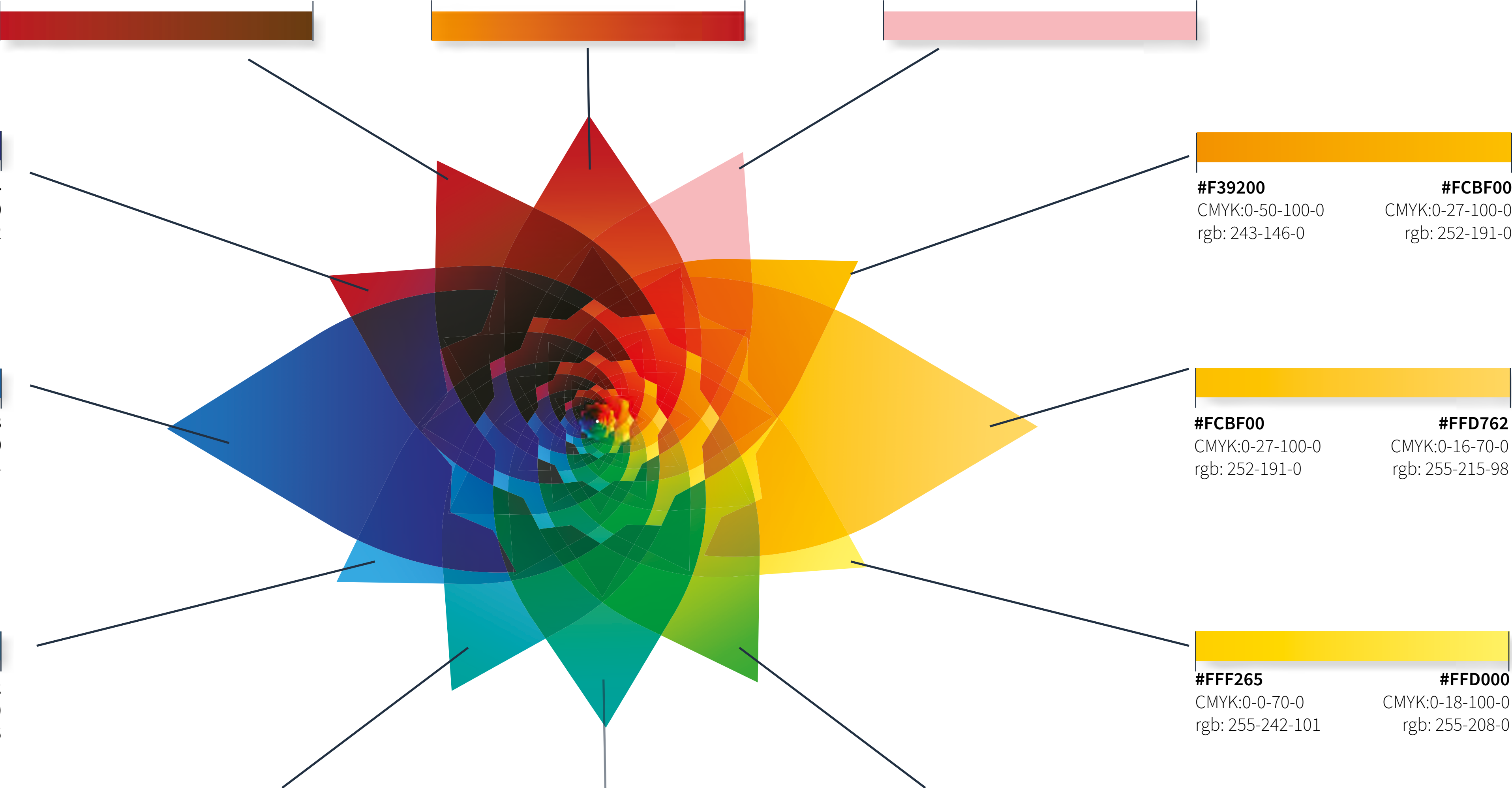
#FCBF00
CMYK: 0-27-100-0
rgb: 252-191-0

#FFF265
CMYK: 0-0-70-0
rgb: 255-242-101

#FCBF00
CMYK: 0-27-100-0
rgb: 252-191-0

#FFD762
CMYK: 0-16-70-0
rgb: 255-215-98

#FFD000
CMYK: 0-18-100-0
rgb: 255-208-0





SCHWARZ Graphic logo:

SCHWARZ Graphic > Creative Printing

Disponem de o tipografie internă, oferim întreaga gamă de soluții care au legătură cu publicitatea imprimată:

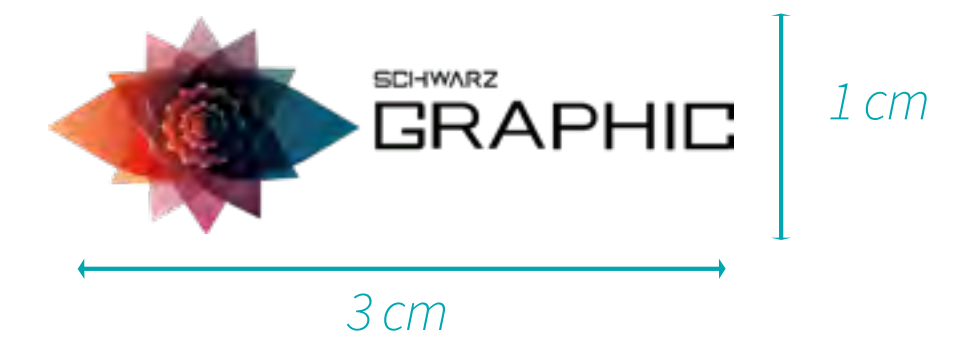
- design grafic și creație publicitară
- print de dimensiuni mari interior și exterior
- reclame luminoase
- imprimare digitală și offset
- inscripționari auto / autobuze
- producție modele 3D
- frezare și tăiere CNC
- montări la nivel național
- realizarea de proiecte speciale

Harta cuvintelor asociate departamentului- Creativitate, Ingeniozitate, Imaginație, Inventivitate, Viziune, Artă, Talent, Iscusință/Măiestrie, Talent

Varianta simplificată:



Varianta simplificată a logoului este varianta fără slogan. Aceasta este varianta care se recomandă pentru uz general, de asemenea este cea mai potrivită pentru utilizarea logoului în dimensiuni mici.



Varianta secundară:



CULORI

SCHWARZ GRAPHIC

#C38F97
CMYK: 11-33-17-13
rgb: 195-143-151



#834F69
CMYK: 36-56-27-19
rgb: 131-79-105

#F39200
CMYK: 0-50-100-0
rgb: 243-146-0



#BF1522
CMYK: 14-100-90-10
rgb: 191-21-34

#0F0C0D
CMYK: 26-39-17-93
rgb: 15-12-13



#834F69
CMYK: 36-56-27-19
rgb: 131-79-105



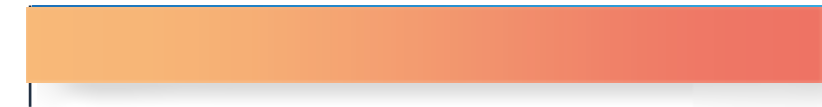
#F79899
CMYK: 1-48-21-0
rgb: 247-134-153

#82283A
CMYK: 1-71-33-47
rgb: 130-40-58



#FD9F5D
CMYK: 0-38-55-0
rgb: 238-114-101

#FB0F0F
CMYK: 11-96-89-0
rgb: 251-115-15



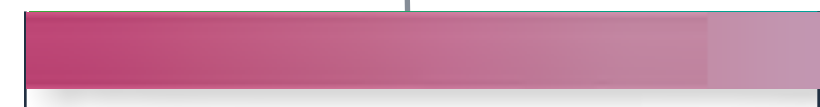
#EE7265
CMYK: 0-67-55-0
rgb: 238-114-101

#F7B877
CMYK: 1-34-58-0
rgb: 247-184-119



#F5C0D5
CMYK: 1-34-4-0
rgb: 245-192-213

#BB6760
CMYK: 0-61-45-29
rgb: 187-103-96



#BD4373
CMYK: 23-84-27-6
rgb: 189-67-114

#C198B0
CMYK: 21-43-12-9
rgb: 193-152-176



#CEA9AF
CMYK: 11-33-17-13
rgb: 205-169-175

#4C1930
CMYK: 36-84-27-72
rgb: 76-25-48



#1B2837
CMYK: 72-39-17-64
rgb: 27-40-55

#5D766E
CMYK: 56-27-36-18
rgb: 93-118-110



#005e78
CMYK: 90-39-29-32
rgb: 0-94-120

#274459
CMYK: 72-39-17-64
rgb: 39-68-89



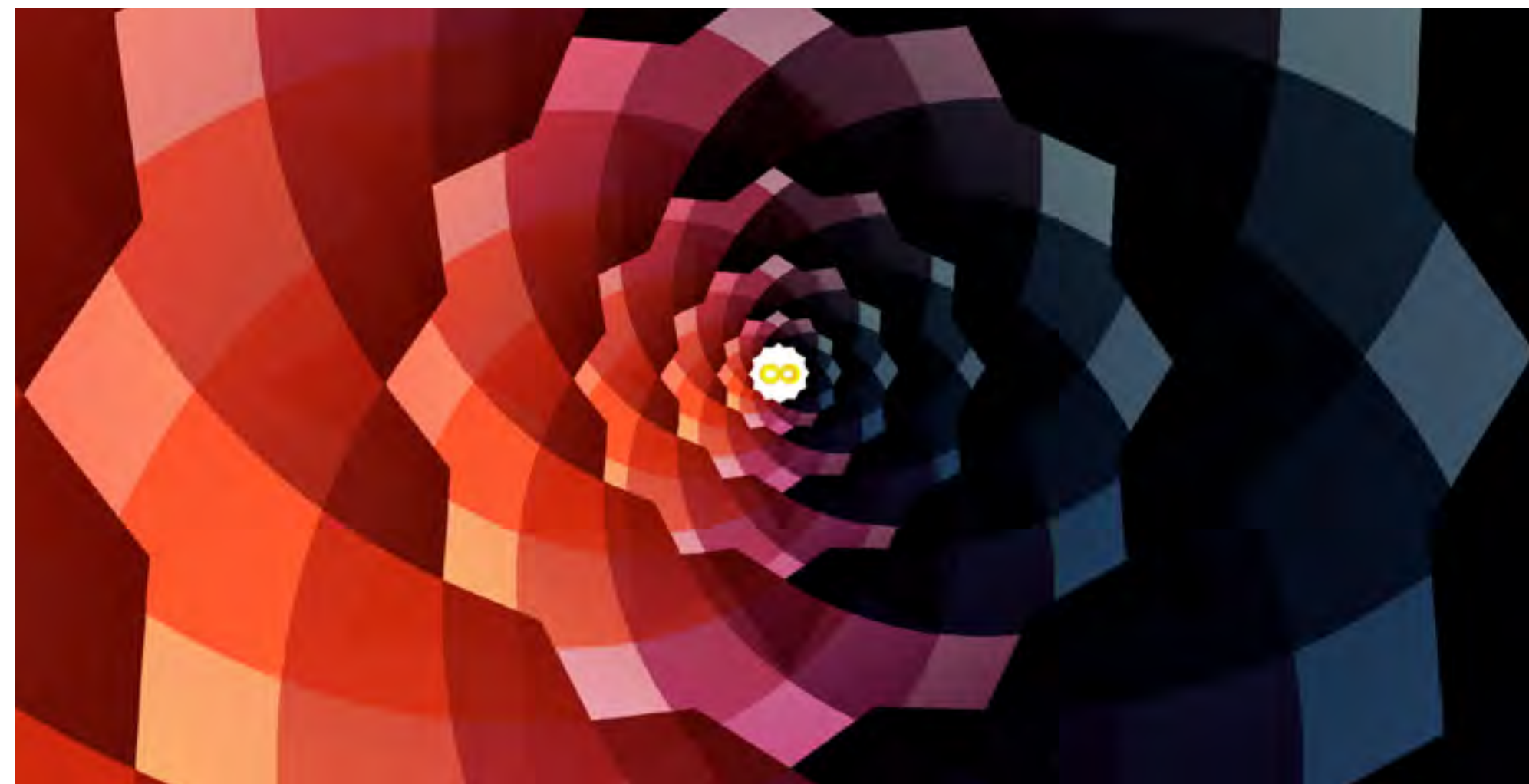
#0C4C74
CMYK: 89-52-15-39
rgb: 12-76-116

#00273E
CMYK: 85-38-84-0
rgb: 0-39-62



SCHWARZ-Elementul secret

Toate logourile SCHWARZ conțin în interiorul acestora încorporat,semnul infinitului.





SCHWARZ Tree logo:

SCHWARZ Tree > Eco Printing

Gestionarea flotei de print & soluții de de Supply-Management

- elaboram o strategie de control al costurilor de imprimare
- gama largă de echipamente remanufacturate > Upcycling
- beneficiați de un preț special datorită produsului ECO-OEM
- plantăm un copacel pentru fiecare produs ECO vândut în cadrul echipamentelor închiriate
- beneficiați de un singur responsabil pe tot segmentul flotei de print
- garanții de neegalat & sistem de monitorizare MPS
- oferim siguranță, calitate, rapoarte bine documentate și costuri bine argumentate.

Harta cuvintelor asociate Brand-ului > Eco Savings, Sustenabilitate, Ecologic, Durabilitate, Eco friendly

Varianta principală a logoului:



În varianta principală marca tipografică este complet neagră, (recomandată pentru print) însă, mai ales în mediul digital, se pot atribui diferite culori mărcii tipografice principale »Tree« în funcție de lay-out și contextul în care se folosește logoul.

Proporții logo:



În momentul în care logoul se folosește pe suprafețe închise la culoare, se recomandă folosirea mărcii tipografice în culori deschise, de preferat alb, pentru contrast și armonizare.

Varianta simplificată:



Varianta simplificată a logoului este varianta fără slogan. Aceasta este varianta care se recomandă pentru uz general, de asemenea este cea mai potrivită pentru utilizarea logoului în dimensiuni mici.

pentru print



Varianta secundară:



CULORI SCHWARZ TREE

#193517
CMYK: 70-5-79-68
rgb: 25-53-22

#3EAB69
CMYK: 76-0-63-0
rgb: 62-171-105

#5B9A3A
CMYK: 58-4-80-15
rgb: 91-154-58

#439150
CMYK: 58-4-80-19
rgb: 91-154-58

#5B7325
CMYK: 51-20-85-27
rgb: 91-115-37

#24745E
CMYK: 75-0-41-34
rgb: 43-116-94

#018837
CMYK: 100-0-100-0
rgb: 1-136-55

#B8990B
CMYK: 28-31-100-0
rgb: 184-153-11

#FFFF01
CMYK: 0-0-100-0
rgb: 255-255-1

#C7D908
CMYK: 14-0-100-9
rgb: 199-217-8

#FFE501
CMYK: 0-33-100-0
rgb: 255-229-1

#FFA300
CMYK: 0-10-100-0
rgb: 255-171-0

#C2C34D
CMYK: 18-11-67-7
rgb: 194-195-77

#CFC001
CMYK: 0-7-100-19
rgb: 207-192-1

#C5B810
CMYK: 12-13-96-12
rgb: 197-184-16

#DFCA0A
CMYK: 5-12-98-8
rgb: 223-202-10

#D4832D
CMYK: 4-40-75-13
rgb: 212-131-4

#FAFA14
CMYK: 0-0-93-2
rgb: 250-250-20

#4B8863
CMYK: 69-19-55-7
rgb: 75-136-99

#028E5B
CMYK: 100-75-0
rgb: 2-142-91

#7C912E
CMYK: 45-19-83-12
rgb: 124-145-46

#58AE54
CMYK: 64-0-71-5
rgb: 88-174-84

#029180
CMYK: 100-2-48-0
rgb: 2-145-128

#C2E20E
CMYK: 24-0-100-0
rgb: 194-226-14



SCHWARZ-Elementul secret

Toate logourile SCHWARZ conțin în interiorul acestora încorporat,semnul infinitului.





SCHWARZ Toner logo:

SCHWARZ Toner > Printing Efficiency

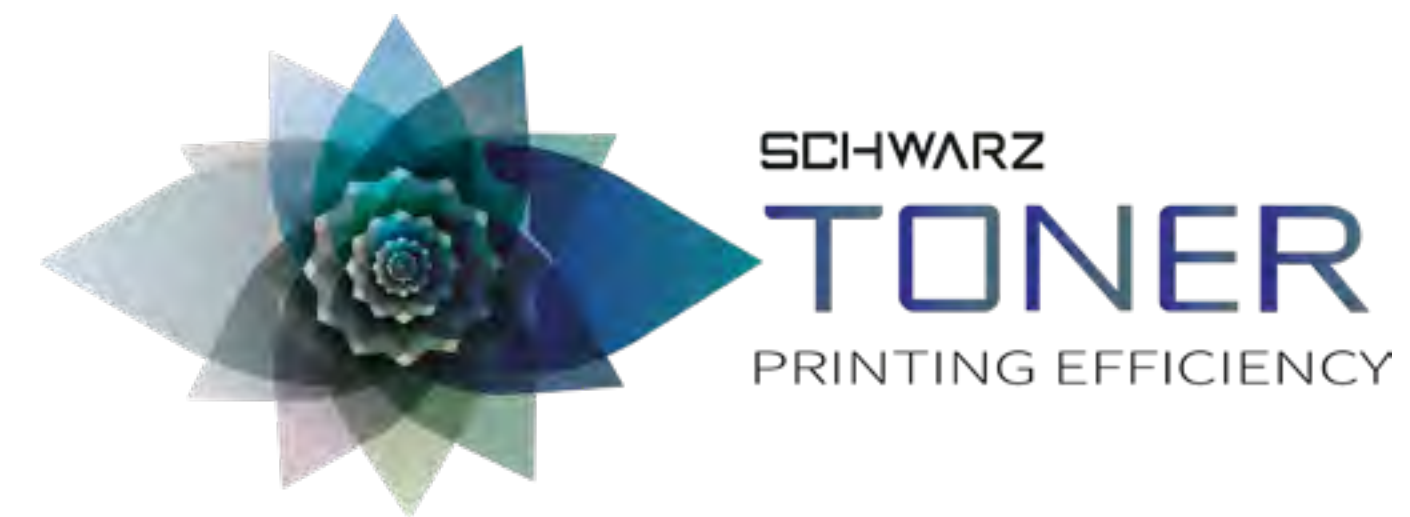
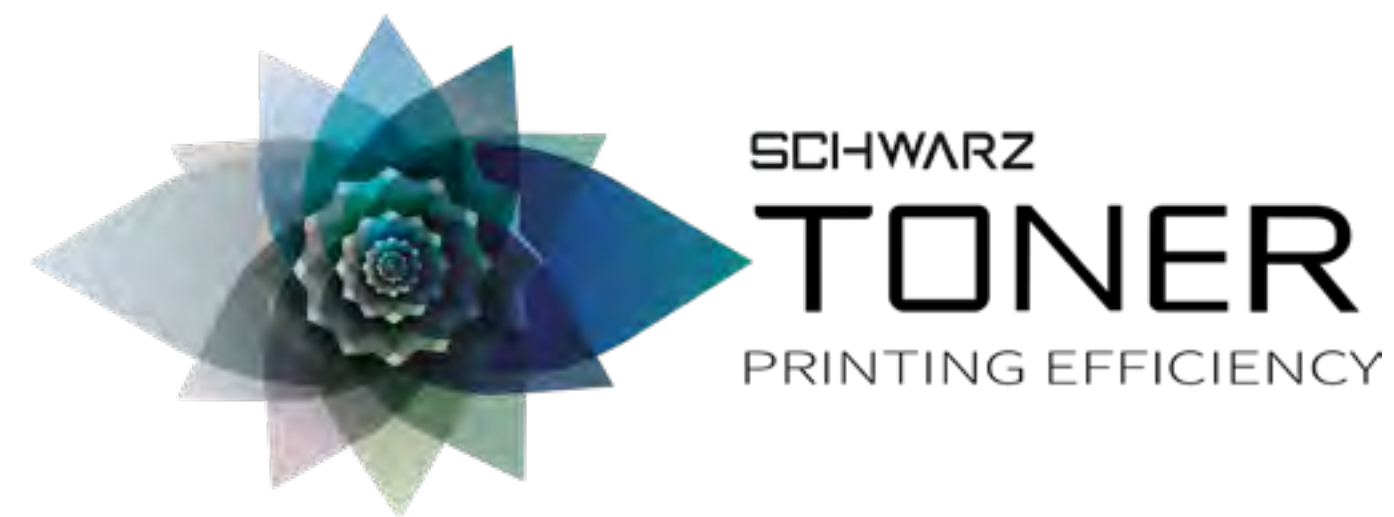
Schwarz-Toner este o marcă specializată în vânzarea de cartușe original-ecologice (ECO-OEM) și servicii de imprimare integrate.

Beneficiile oferite de produs:

- green by design, produs eco-logic, calitate premium
- ridicăm tonerelor goale și oferim documente doveditor legale, norme DEEE
- plantăm câte un copăcel pentru fiecare toner ECO vândut pe piața în România
- produs original, remanufacturat cu componente noi de ultimă generație
- produs certificat la cele mai înalte standarde existente

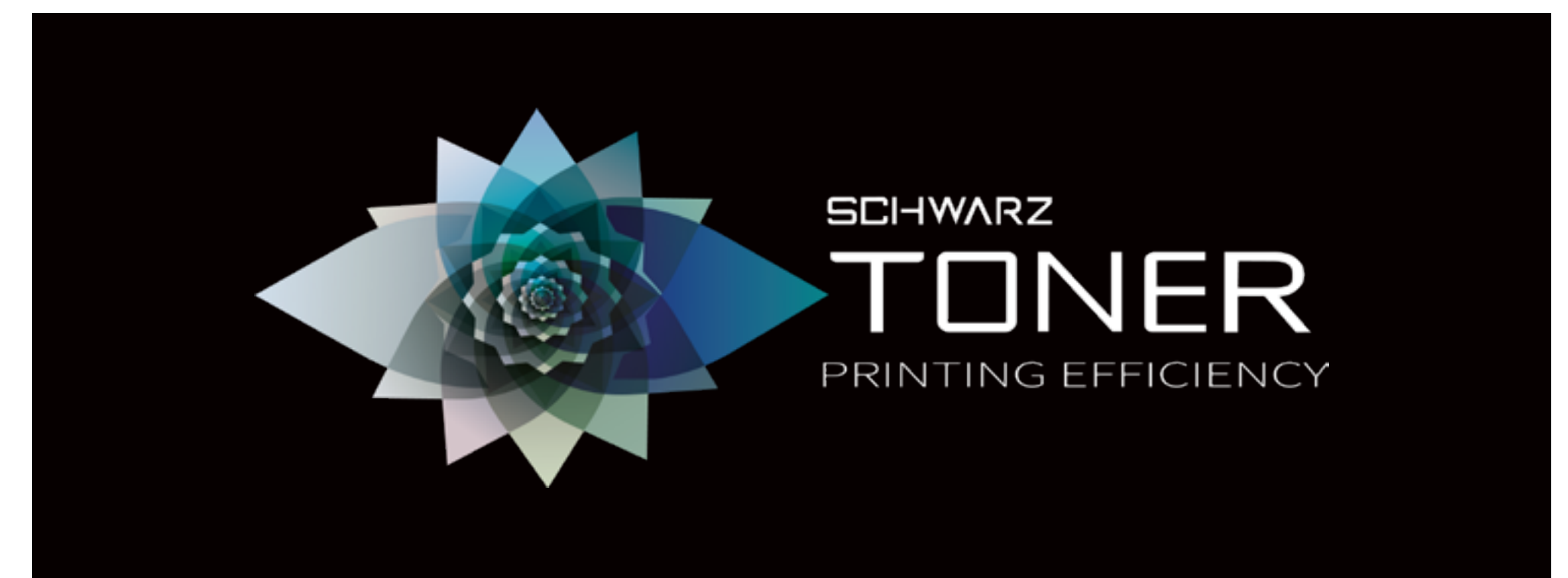
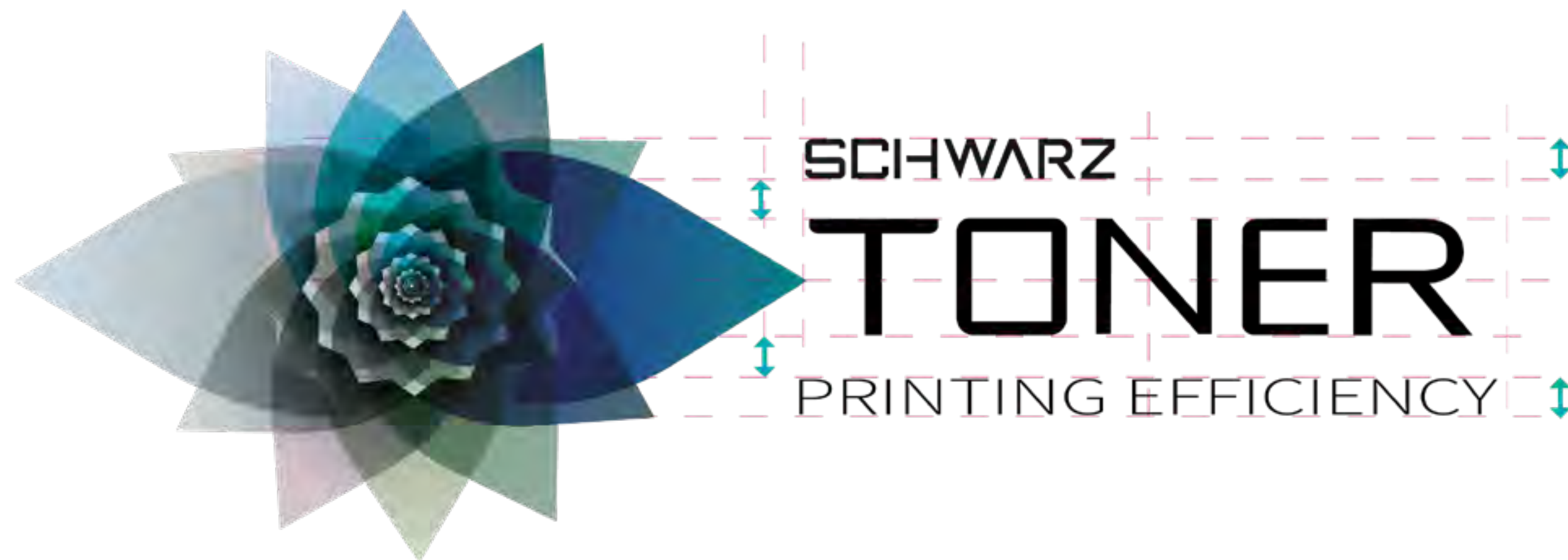
Harta cuvintelor asociate Brand-ului > Fiabilitate, Siguranță, Certitudine, Credibilitate, Garanție, Convingere

Varianta principală a logoului:



În varianta principală marca tipografică este complet neagră, (recomandată pentru print) însă, mai ales în mediul digital, se pot atribui diferite culori mărcii tipografice principale »Toner« în funcție de lay-out și contextul în care se folosește logoul.

Proporții logo:



În momentul în care logoul se folosește pe suprafețe închise la culoare, se recomandă folosirea mărcii tipografice în culori deschise, de preferat alb, pentru contrast și armonizare.

Varianta simplificată:



Varianta simplificată a logoului este varianta fără slogan. Aceasta este varianta care se recomandă pentru uz general, de asemenea este cea mai potrivită pentru utilizarea logoului în dimensiuni mici.



Varianta secundară:



CULORI

SCHWARZ TONER

#D3D7DE
CMYK: 17-10-5-0
rgb: 222-215-211

#4FA2CA
CMYK: -70-14-0-0
rgb: 79-162-202

#7999BA
CMYK: 53-25-8-0
rgb: 121-153-186

#76C3B7
CMYK: 54-3-20-0
rgb: 118-195-183

#21565B
CMYK: 77-10-21-46
rgb: 33-86-91

#5C6D6F
CMYK: 33-9-10-46
rgb: 92-109-111

#D1D6C1
CMYK: 18-10-18-0
rgb: 209-214-193

#D1D6C1
CMYK: 28-3-17-29
rgb: 131-156-141

#C3D2DB
CMYK: 15-3-0-10
rgb: 195-210-219

#707B7E
CMYK: 14-0-0-49
rgb: 112-123-126

#1D71B8
CMYK: 16-10-9-2
rgb: 209-211-209

#585450
CMYK: 50-40-41-31
rgb: 209-211-209

#C8AEB7
CMYK: 0-14-2-21
rgb: 200-174-183

#434D47
CMYK: 40-19-17-56
rgb: 67-77-79

#40AB35
CMYK: 14-0-24-14
rgb: 189-207-163

#00A19A
CMYK: 47-34-43-9
rgb: 124-124-107

#6C8868
CMYK: 48-18-43-19
rgb: 108-136-104

#40AB35
CMYK: 45-14-37-11
rgb: 125-160-127

#6FA385
CMYK: 55-14-39-4
rgb: 111-163-133

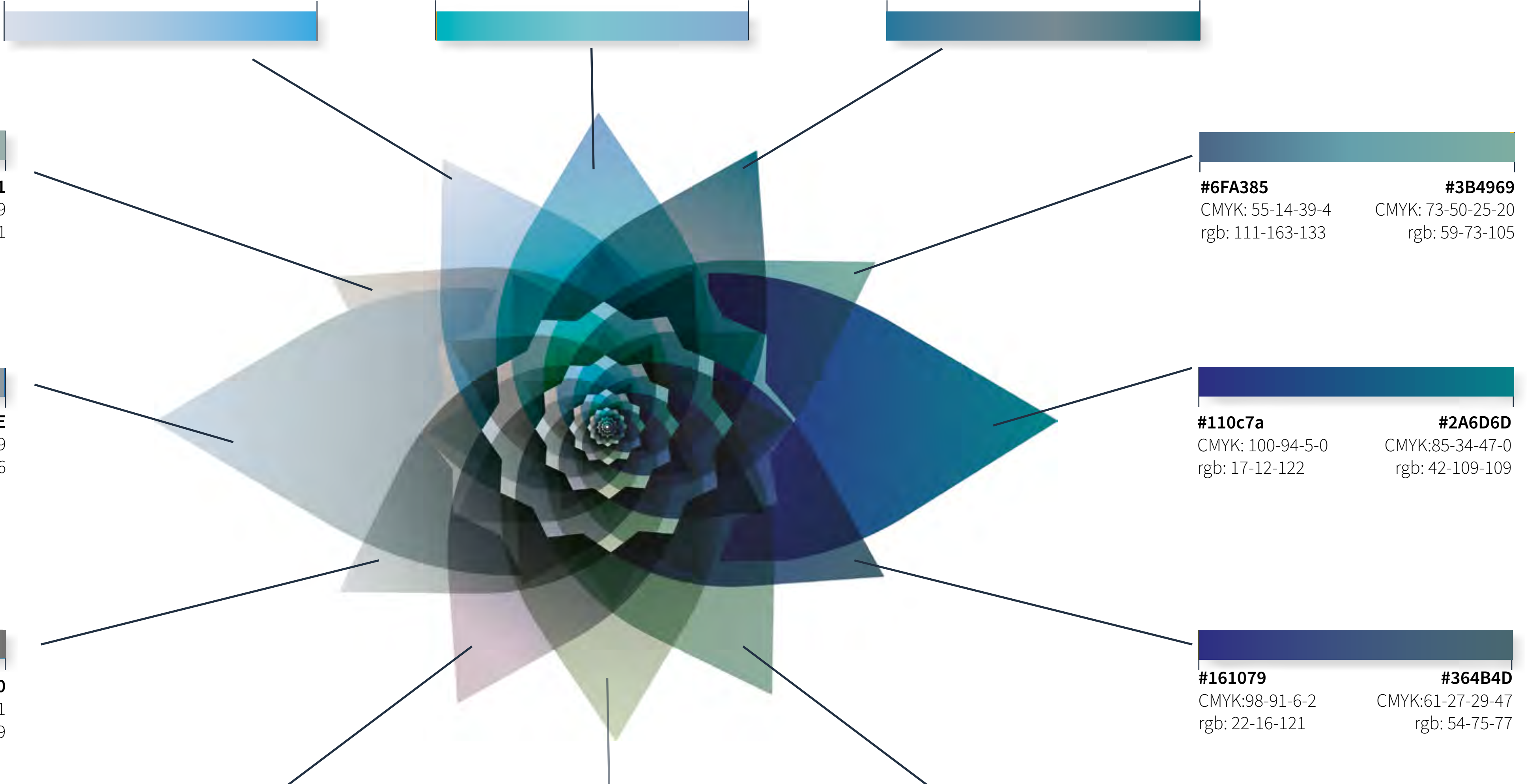
#3B4969
CMYK: 73-50-25-20
rgb: 59-73-105

#110c7a
CMYK: 100-94-5-0
rgb: 17-12-122

#2A6D6D
CMYK: 85-34-47-0
rgb: 42-109-109

#161079
CMYK: 98-91-6-2
rgb: 22-16-121

#364B4D
CMYK: 61-27-29-47
rgb: 54-75-77



SCHWARZ-Elementul secret

Toate logourile SCHWARZ conțin în interiorul acestora încorporat,semnul infinitului.





SCHWARZ 4 small business logo:

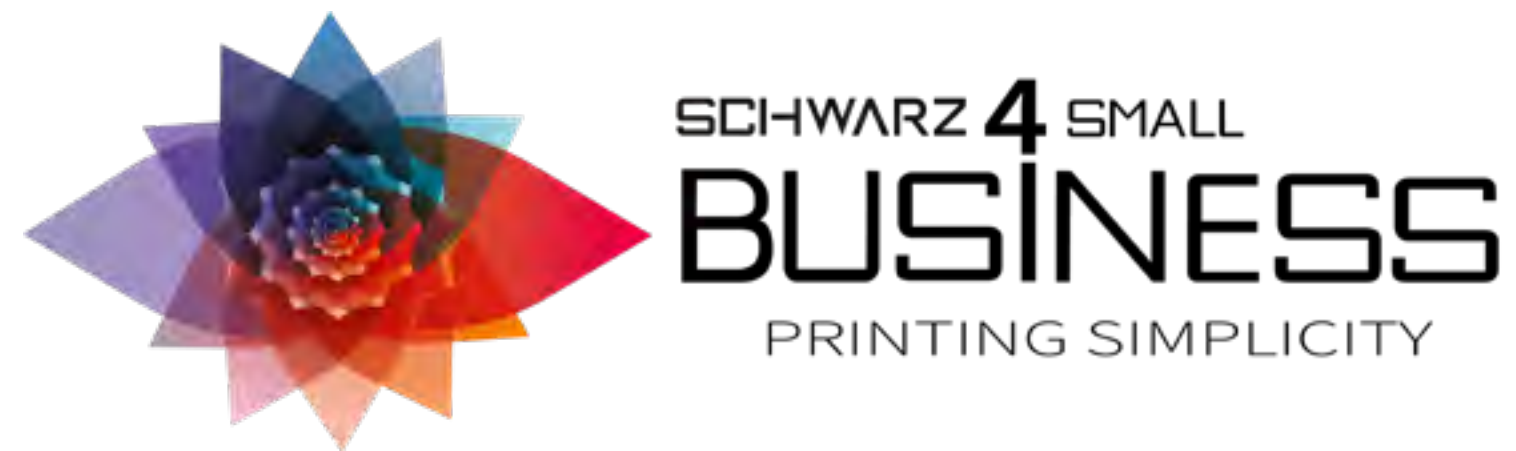
SCHWARZ 4 Small Business > Printing Simplicity

Schwarz 4 Small Business este un shop online.

- Oferă o varietate largă de peste 10.000 de consumabile
- Ușor accesibil online

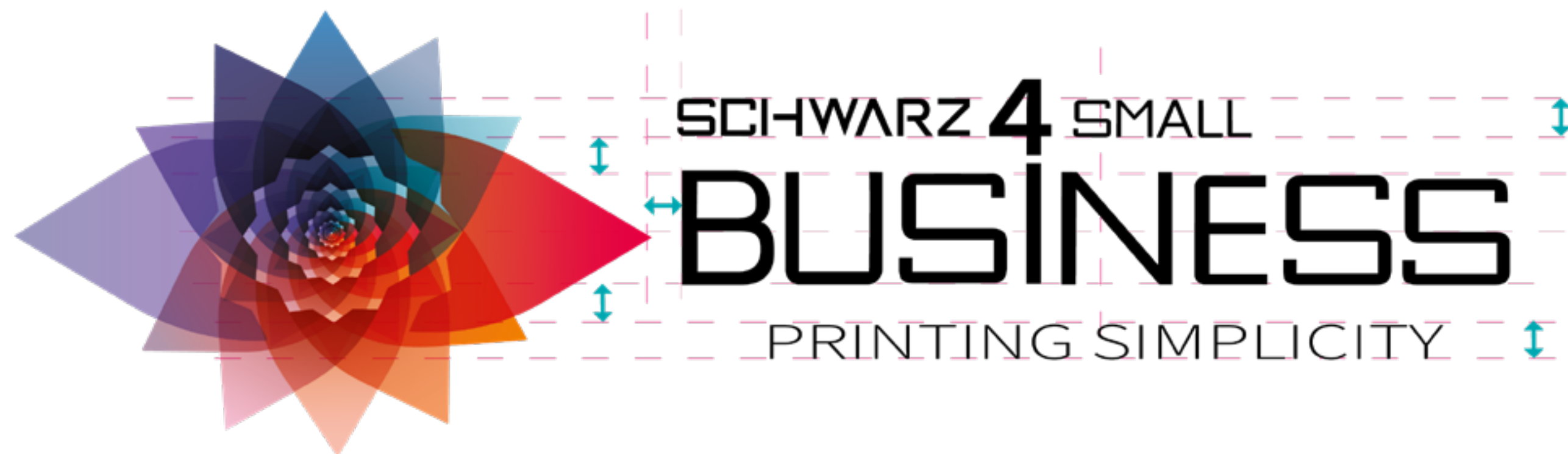
Harta cuvintelor asociate Brand-ului > Simplitate,
Intuitiv, Practic, Accesibil, Ușurință, User Friendly

Varianta principală a logoului:



În varianta principală marca tipografică este complet neagră, (recomandată pentru print) însă, mai ales în mediul digital, se pot atribui diferite culori mărcii tipografice principale »Toner« în funcție de lay-out și contextul în care se folosește logoul.

Proportii logo:



În momentul în care logoul se folosește pe suprafețe închise la culoare, se recomandă folosirea mărcii tipografice în culori deschise, de preferat alb, pentru contrast și armonizare.

Varianta simplificată:



Varianta simplificată a logoului este varianta fără slogan. Aceasta este varianta care se recomandă pentru uz general, de asemenea este cea mai potrivită pentru utilizarea logoului în dimensiuni mici.



Varianta secundară:



CULORI

SCHWARZ 4 S.B.

#382E6F
CMYK: 81-74-26-0
rgb: 56-46-111

#2C1F3E
CMYK: 69-69-26-47
rgb: 44-31-62

#4A79AE
CMYK: 72-34-4-2
rgb: 74-121-174

#454365
CMYK: 68-56-27-19
rgb: 69-67-101

#255668
CMYK: 77-20-13-40
rgb: 37-86-104

#949CB4
CMYK: 41-26-11-2
rgb: 148-156-180

#7F5CAA
CMYK: 51-56-0-0
rgb: 127-92-170

#9976B6
CMYK: 40-47-0-0
rgb: 153-116-182

#8F85B2
CMYK: 44-38-7-6
rgb: 143-133-178

#9976B6
CMYK: 40-47-0-0
rgb: 153-116-182

#7B564C
CMYK: 0-67-55-0
rgb: 251-86-76

#A37C96
CMYK: 36-44-21-0
rgb: 163-124-150

#B24845
CMYK: 0-61-45-29
rgb: 178-72-69

#F8A9CB
CMYK: 1-34-4-0
rgb: 248-169-203

#E24E0C
CMYK: 0-66-93-11
rgb: 64-171-53

#00A19A
CMYK: 80-10-45-0
rgb: 0-161-154

#FE4B16
CMYK: 0-66-93-11
rgb: 222-220-0

#FF6900
CMYK: 0-34-29-0
rgb: 252-169-150

#458B9D
CMYK: 72-19-17-7
rgb: 69-139-157

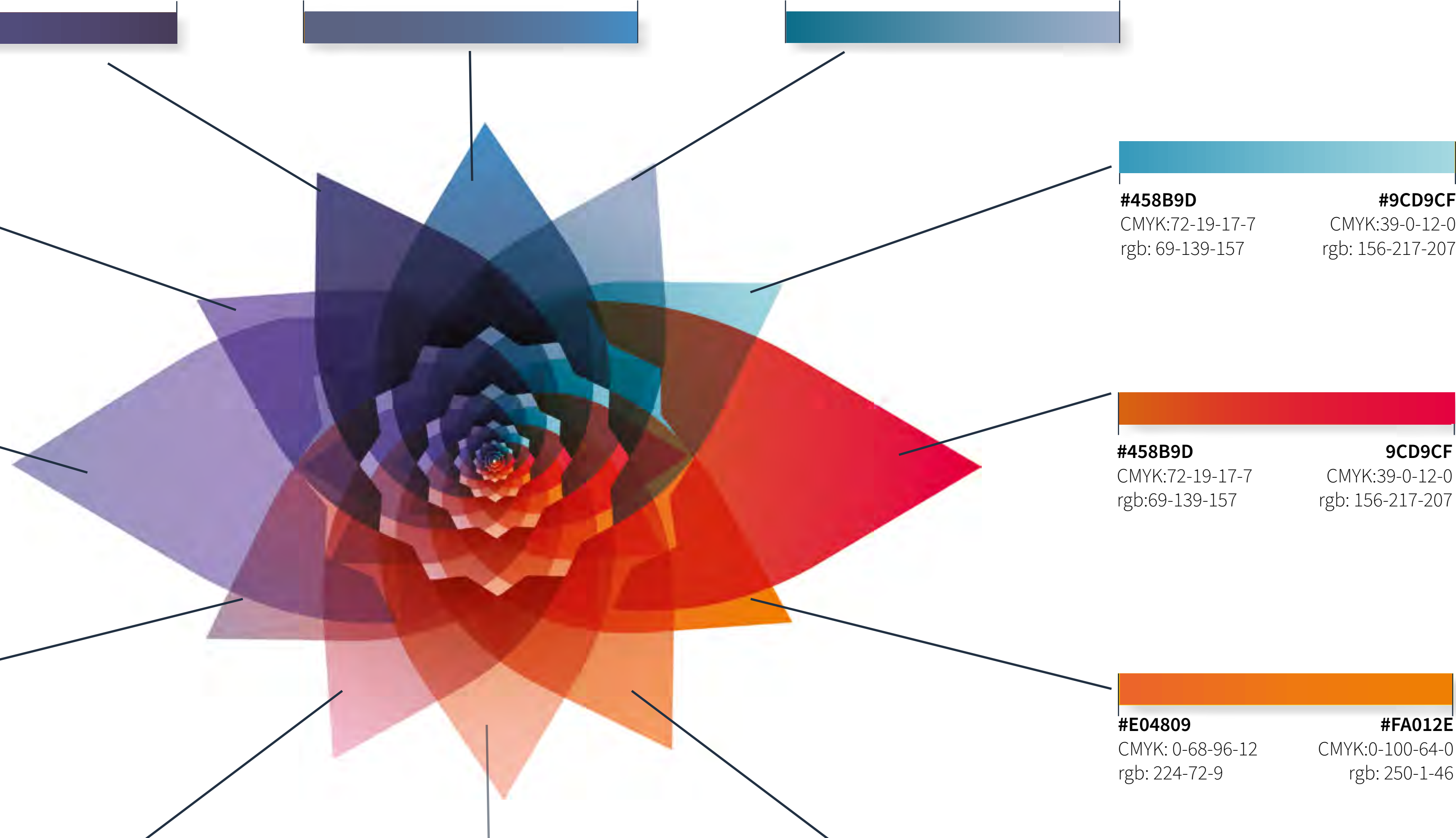
#9CD9CF
CMYK: 39-0-12-0
rgb: 156-217-207

#458B9D
CMYK: 72-19-17-7
rgb: 69-139-157

#9CD9CF
CMYK: 39-0-12-0
rgb: 156-217-207

#E04809
CMYK: 0-68-96-12
rgb: 224-72-9

#FA012E
CMYK: 0-100-64-0
rgb: 250-1-46



SCHWARZ-Elementul secret

Toate logourile SCHWARZ conțin în interiorul acestora încorporat,semnul infinitului.





SCHWARZ Maintenance logo:

SCHWARZ Maintenance > Printing Accuracy

Echipa noastră de Service și Suport Tehnic este entuziastă, oferă asistență tehnică și servicii de înaltă calitate într-un timp record, servicii disponibile la nivel național. Având în spate o experiență de peste 15 ani pe diverse mărci de echipamente răspundem prompt și exact cerințelor de service.

- Procese de urmarile prin QR code, corelate cu CRM-uri dedicate clientilor
- Timp de răspuns asumat de maxim 2 ore de la sesizare
- Rapoarte complexe asupra flotei clientului
- Pre-întâmpinăm posibile probleme din timp cu ajutorul soft-urilor MPS
- Comenzi automate pentru consumabile și piese prin ASM
- Rapoarte și statistici în timp real prin softuri de monitorizare flota obținem rapoarte a pieselor a caror ciclu de viata se termina
- Service Center – All Brand

Harta cuvintelor asociate Brandului > Acuratete, Corectitudine, Exactitate, Precizie, Rigurozitate, Conformitate, Minuțiozitate, Verdicitate

Varianta principală a logoului:



În varianta principală marca tipografică este complet neagră, (recomandată pentru print) însă, mai ales în mediul digital, se pot atribui diferite culori mărcii tipografice principale »Toner« în funcție de lay-out și contextul în care se folosește logoul.

Proporții logo:



În momentul în care logoul se folosește pe suprafețe închise la culoare, se recomandă folosirea mărcii tipografice în culori deschise, de preferat alb, pentru contrast și armonizare.

Varianta simplificată:



Varianta simplificată a logoului este varianta fără slogan. Aceasta este varianta care se recomandă pentru uz general, de asemenea este cea mai potrivită pentru utilizarea logoului în dimensiuni mici.



Varianta secundară:



CULORI

S. MAINTENANCE

#BF1522
CMYK: 14-100-90-10
rgb: 191-21-34



#683C11
CMYK: 40-70-100-50
rgb: 104-60-17

#FBC487
CMYK: 1-23-40-0
rgb: 251-196-135



#FBC487
CMYK: 1-23-40-0
rgb: 251-196-135

#9B4A5C
CMYK: 39-66-45-0
rgb: 155-74-92



#FD8F34
CMYK: 0-44-74-0
rgb: 253-143-52



#BE1B25
CMYK: 16-99-88-9
rgb: 190-27-37

#2C3084
CMYK: 100-94-5-0
rgb: 44-48-132

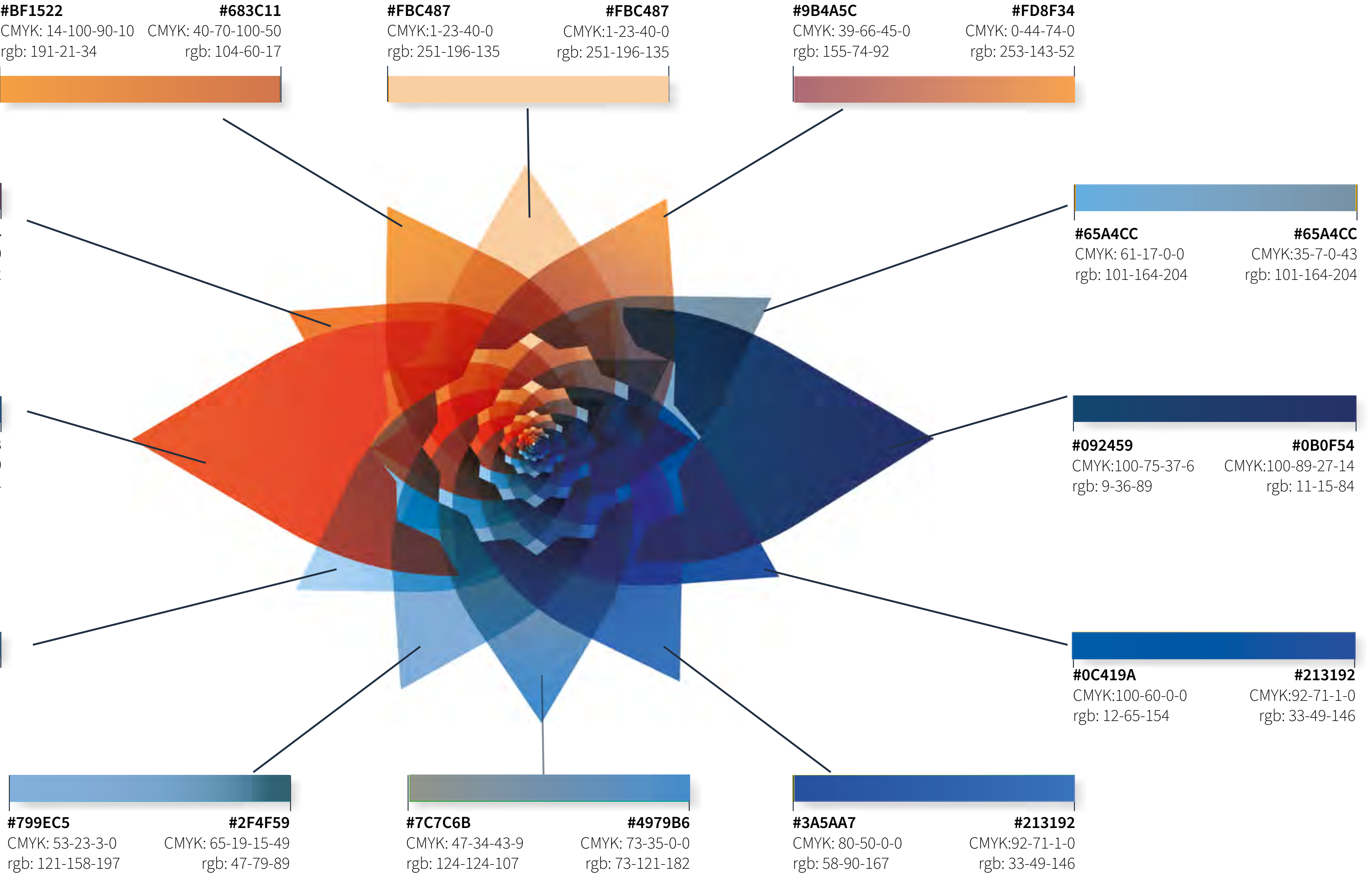


#2C3084
CMYK: 100-94-5-0
rgb: 44-48-132

#1D71B8
CMYK: 85-50-0-0
rgb: 29-133-184



#FD2616
CMYK: 0-86-85-0
rgb: 253-38-22



#65A4CC
CMYK: 61-17-0-0
rgb: 101-164-204

#092459
CMYK: 100-75-37-6
rgb: 9-36-89

#0C419A
CMYK: 100-60-0-0
rgb: 12-65-154

#65A4CC
CMYK: 35-7-0-43
rgb: 101-164-204

#0B0F54
CMYK: 100-89-27-14
rgb: 11-15-84

#213192
CMYK: 92-71-1-0
rgb: 33-49-146

#799EC5
CMYK: 53-23-3-0
rgb: 121-158-197

#2F4F59
CMYK: 65-19-15-49
rgb: 47-79-89

#7C7C6B
CMYK: 47-34-43-9
rgb: 124-124-107

#4979B6
CMYK: 73-35-0-0
rgb: 73-121-182

#3A5AA7
CMYK: 80-50-0-0
rgb: 58-90-167

#213192
CMYK: 92-71-1-0
rgb: 33-49-146

SCHWARZ-Elementul secret

Toate logourile SCHWARZ conțin în interiorul acestora încorporat,semnul infinitului.



TIPOGRAFIE



A B C D E F G H I J K L M N O
P Q R S T U V W X Y Z

0 1 2 3 4 5 6 7 8 9

.,:!?ĂÂÎȘȚ

SCHWARZ Future Sans

Este un font conceput exclusiv pentru SCHWARZ Gruppe Int. În 2020. SCHWARZ Future conține doar majuscule, acesta fiind folosit doar pentru marca tipografică din logourile SCHWARZ. Este un font fără serife construit din linii drepte combinate cu colțuri rotunjite puternic în unghiuri cu deschizătură relativ mică. Caracteristicile fontului îi conferă un fler tehnic, modern și totodată futurist, aproape industrial grupului, ceea ce ajută marca tipografică să evidențieze înclinația tehnologică a brandului. Fontul a fost conceput astfel încât să reflecte perfect misiunea brandului Schwarz în următorii 5 ani și anume aceea de a anticipa evoluția industriei de print.

“the future of printing”

exemplu:



Utilizare:

Fontul SCHWARZ Future Sans este un font generic, a fost conceput pentru marca tipografică a logoului SCHWARZ și a departamentelor/produselor aferente. În ceea ce privește articolele de print și postările pe diversele rețele sociale acesta poate fi folosit doar în titlu.

Extra Light

Extra Light Italic

Light

Light Italic

Regular

Italic

Semi bold

Semi bold Italic

Bold

Bold Italic

Black

Black Italic

Source Sans Pro

A fost creat de Paul D. Hunt, fiind primul font creat de Adobe special pentru user-interface, devenind foarte potrivit și pentru print după adaugarea numeroaselor forme (grosimilor) în care poate fi găsit. Este un font fără serife, modern cu un puternic caracter uman.

Source Sans Pro este unul din pilonii principali ai identității Corporatiste Schwarz. Este imperios necesară utilizarea fontului, ca și font principal atât în mediul online cât și în print.

exemplu:

Titlu 14 pt.
-Black

Rum rem. Ne nus ressedio

Subtitlul 31 pt.
-Semibold

Natur? Quistin nus voluptati qui sinci omniatus

est et officatas et vellisitiis ipitas in consequi iassitatie volora seribusandus ipsantemquas dolore, sit lis quibus et aut elibus dolore quam ditiandam quunt.

Text 18 pt.
-Light

Ame porrovit re lianditae de nonsectur reptatiatie quamend animolenis magnihi liquam eicetest aut ipsam, qui re natem resusto torem fuga. Orieriam ape volor re estiam, volo milit aut eum laudit odis sediti quati bla volorro velitio bearum idis sunt estis atur? Ignissus, solore pra con consersped moluptae nihil ilit officaborest eium is magnatur alist este minihicid que volupta ereped ut lam es dolorro vitiae dusam.

Utilizare:

Source Sans pro este un font multivalent care poate fi folosit atât în print cât și în mediul online. Dat fiind faptul că acest font are multe grosimi și forme, se recomandă a fi sarită o grosime de la titlu la subtitlu și la text. În ceea ce privește mărimea literelor, diferențele de mărime pot depinde de layout și de mediul în care fontul este folosit. Fiecare designer, are libertatea de a încerca prin intermediul a diferite combinații de grosime și mărime a fontului să armonizeze tipografia diferitelor materiale online sau de print pentru a le face cât mai lizibile și plăcute privitorului.

Regulă tipografică generală:

Indiferent de fontul folosit sau mediul în care se regăsește în scris numele brandului SCHWARZ se scrie întotdeauna cu majuscule, iar numele departamentelor sau produselor alăturate precum pronumele personale se scriu întotdeauna cu majusculă.

ELEMENTE DE DESIGN

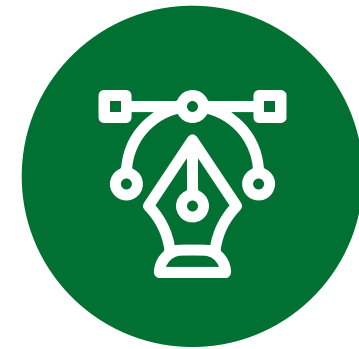
Floriile SCHWARZ

Floarea SCHWARZ respectiv florile care compun logourile aparținătoare brandului sunt considerate a fi elementul primordial recognoscibil, drept urmare acestea sunt folosite ca și element principal de design pe produsele și articolele distribuite sau concepute de SCHWARZ.



SCHWARZ Icons

Setul de Icon-uri Schwarz este alcătuit din cercuri simple care au simbolurile definatorii „ștanțate“ în interiorul acestora.



Vector



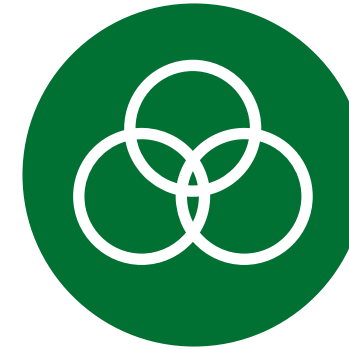
Corespondență



Conectivitate



Print



CMYK



Documente



Cloud/Server



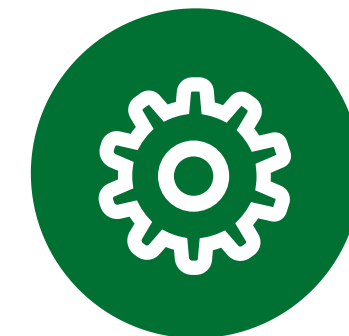
Sustenabilitate



Reciclat



Global



Setări

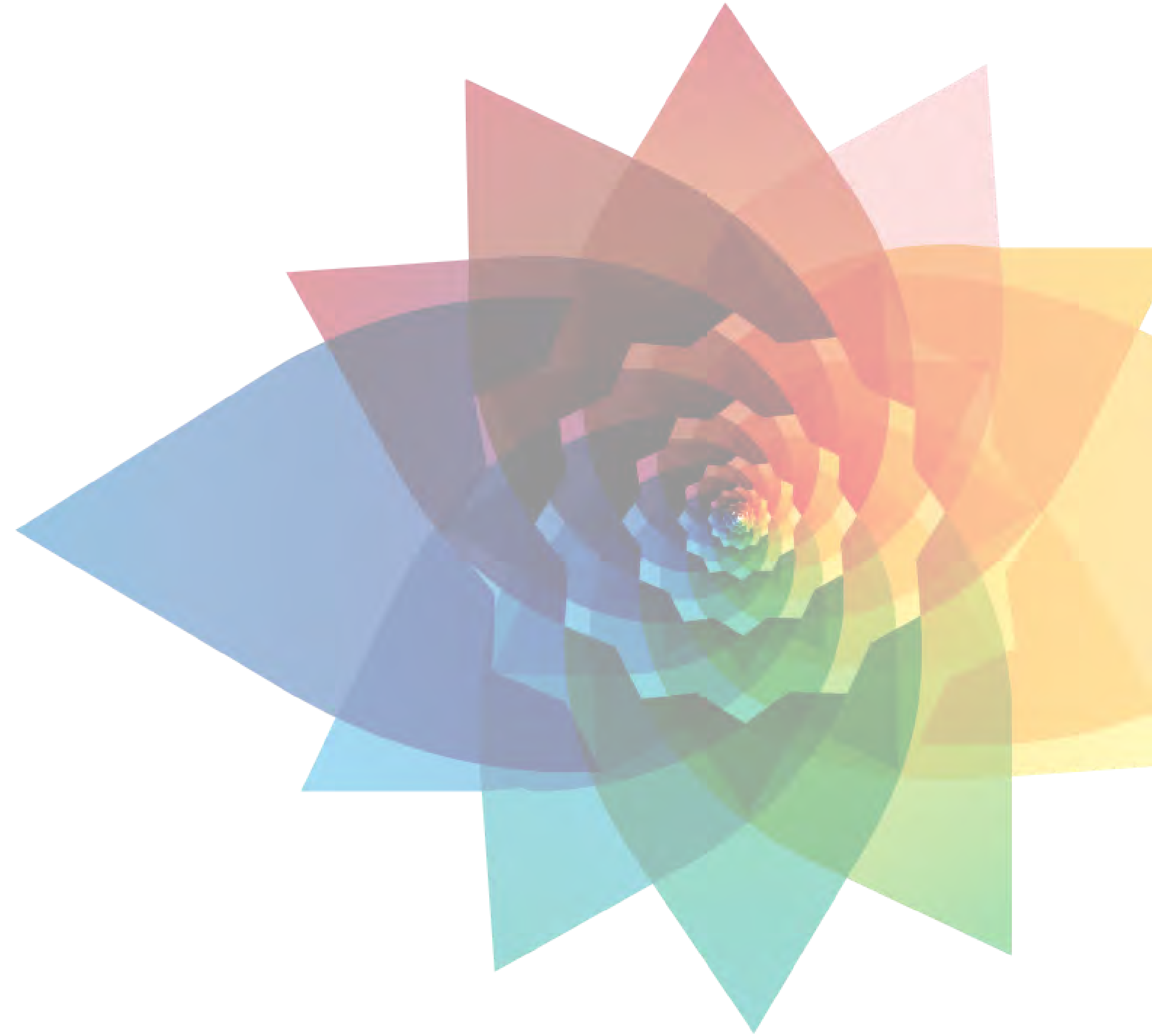


Toner

Social media



FOTOLOOK



Moodboards

Fotografiile folosite în descrierea sau reprezentarea SCHWARZ Gruppe Int atât în print cât și în mediul online au o contribuție majoră în construcția unei imagini clare și durabile a brandului SCHWARZ. Prin intermediul fotografiilor folosite, se dorește crearea unei lumi vizuale calde și prietenoase, tot odată profesionale și moderne care să comunice clar și concis valorile și filosofia SCHWARZ. Fotolook-ul SCHWARZ poate fi cu ușurință descris de atributele de brand, utilizate ca și „guide lines“ în căutarea, producerea și folosirea fotografiilor de imagine.

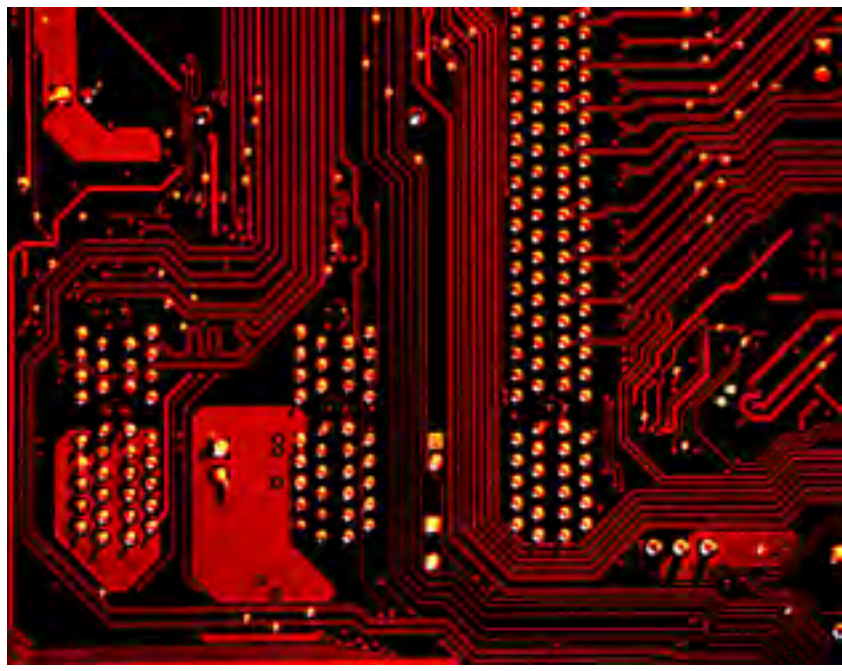
SCHWARZ Graphic

Atributul de brand: Creativitate

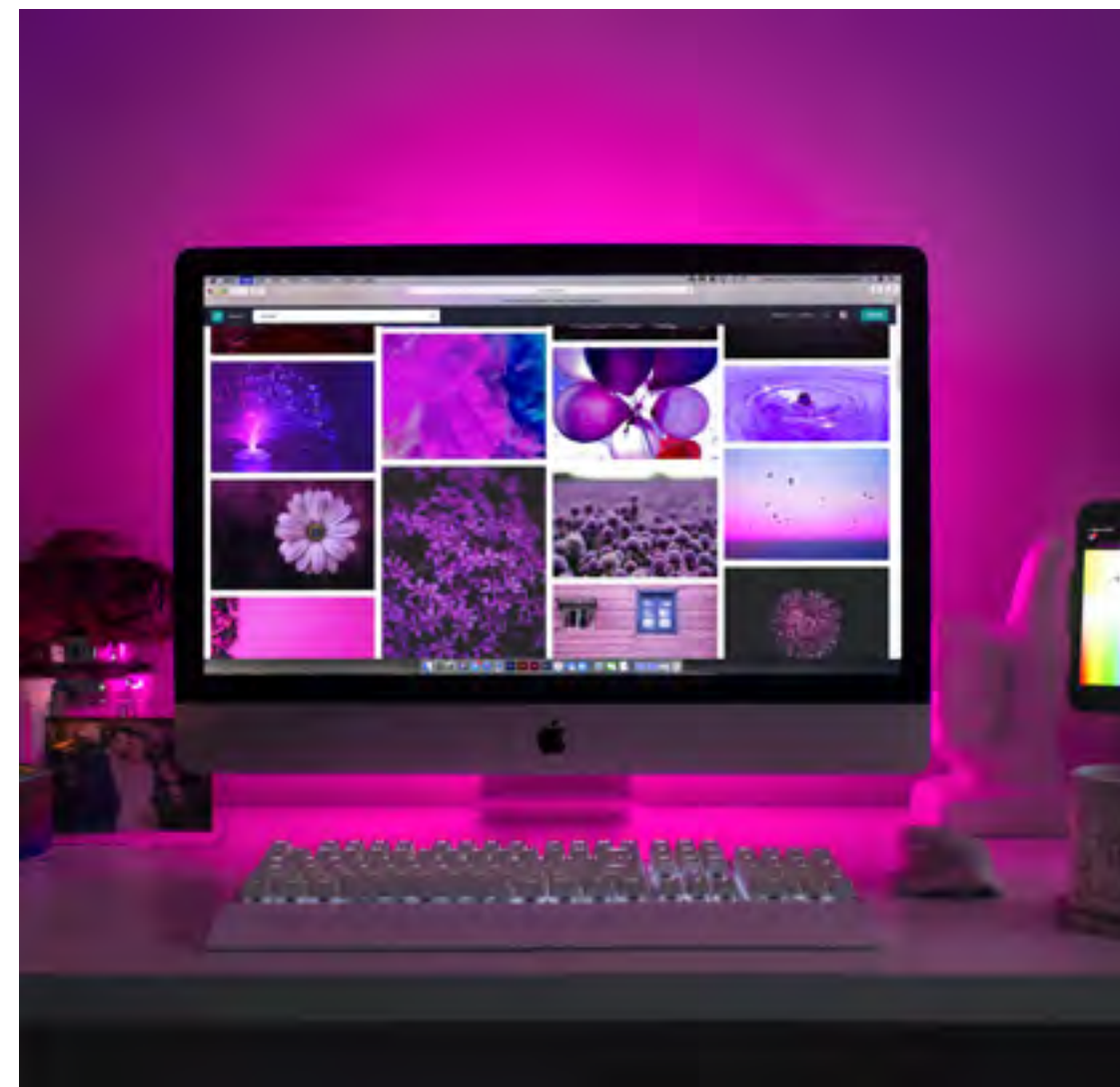
Fotografiile ilustrează creativitatea în toate formele ei, cromatică fiind reprezentată de culori vii și dinamism. De asemenea se urmărește surprinderea detaliilor care sugerează inovația.

Dăm viață pozelor și textelor printr-o abordare creativă și o viziune bazată pe inovație.

Imaginile sugerează: Imaginație, Ingeniozitate, Măiestrie, Artă, Viziune, Inovație



SCHWARZ Graphic - HOW - Creativitate prin INOVATIE





SCHWARZ Graphic - WHAT - Creative PRINTING



SCHWARZ Toner

Atributul de brand: Fiabilitate

Fotografiile au rolul de a evidenția un produs premium (Toner ECO-OEM) al cărui principal punct forte este fiabilitate, deoarece pentru fiecare toner ECO-OEM achiziționat plantăm un copac.

Imaginile sugerează: Siguranță, Garanție, Durabilitate

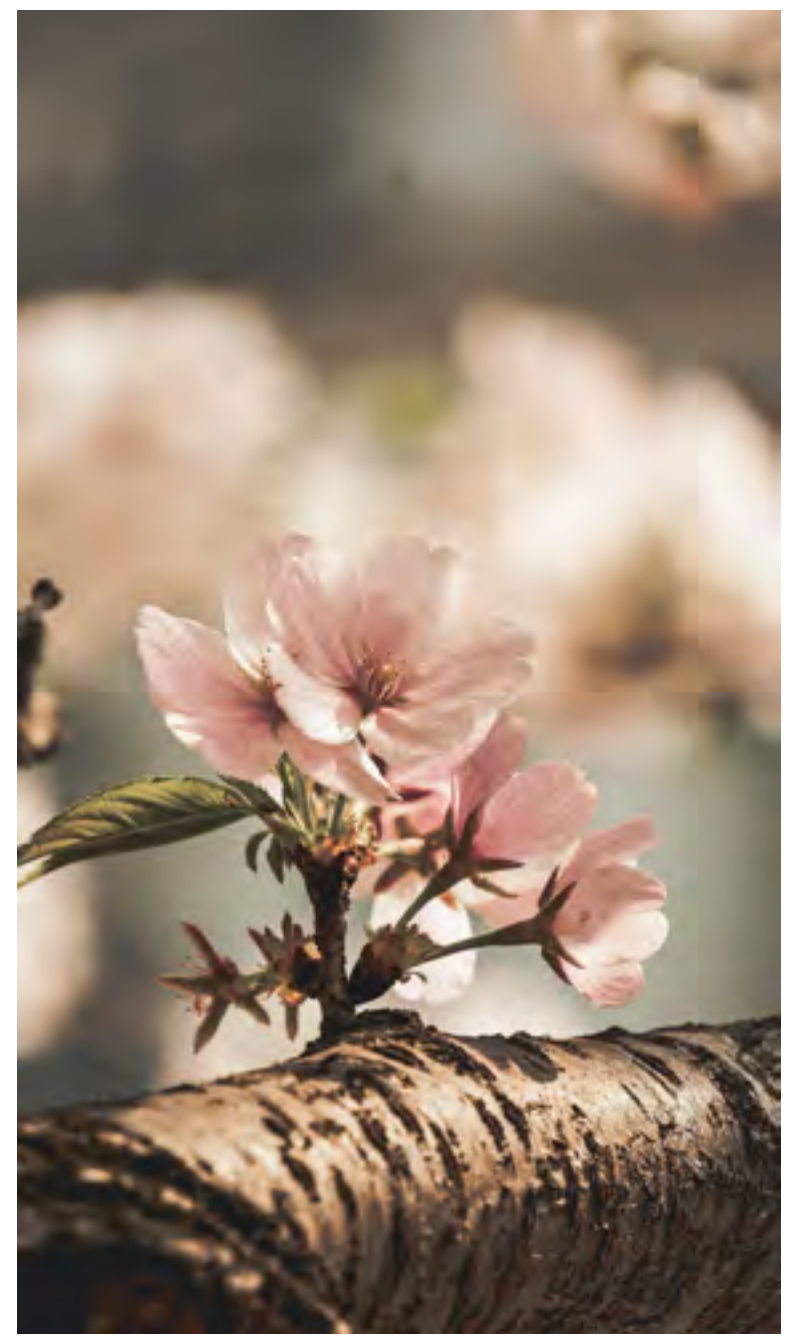


SCHWARZ Toner - FIABILITATE - HOW





SCHWARZ Toner – Fiabilitate - WHY



SCHWARZ Tree

Atributul de brand: ECO Savings

Pozele trebuie să pună accent pe ECO Saving, dorim să scoatem în evidență faptul că oferim o soluție personalizată în ceea ce privește flota de print.

Pozele sugerează: Sustenabilitate, Ecologic, Eco friendly



SCHWARZ Tree - MPS - HOW





SCHWARZ Tree – MPS – HOW



SCHWARZ 4 Small business

Atributul de brand: Simplitate (WHY)

Imaginile trebuie să surprindă simplitatea care se va reflecta și în ușurința de a accesa platforma (shop online)

Imaginile sugerează: Caracterul - Practic, Accesabil, User friendly



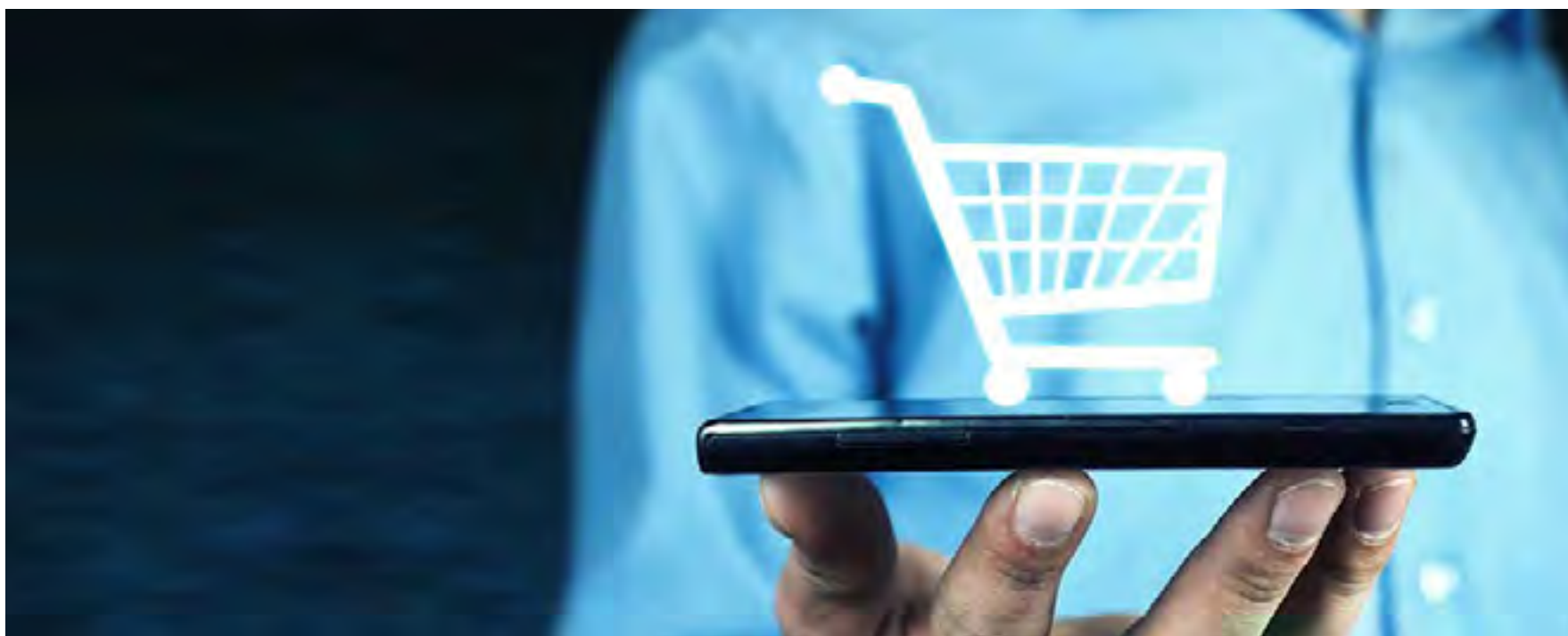
SCHWARZ ⁴ SMALL
BUSINESS

SCHWARZ 4 Small Business – Simplitate **WHY**





SCHWARZ 4 Small Business –Simplitate WHAT



SCHWARZ Maintenance

Atributul de brand: Acuratețe

Imaginile trebuie să sugereze acuratetea și profesionalismul pe care serviciul de mentenanță îl oferă clienților.

Imaginile sugerează: Precizie, Rigurozitate, Conformitate, Corectitudine



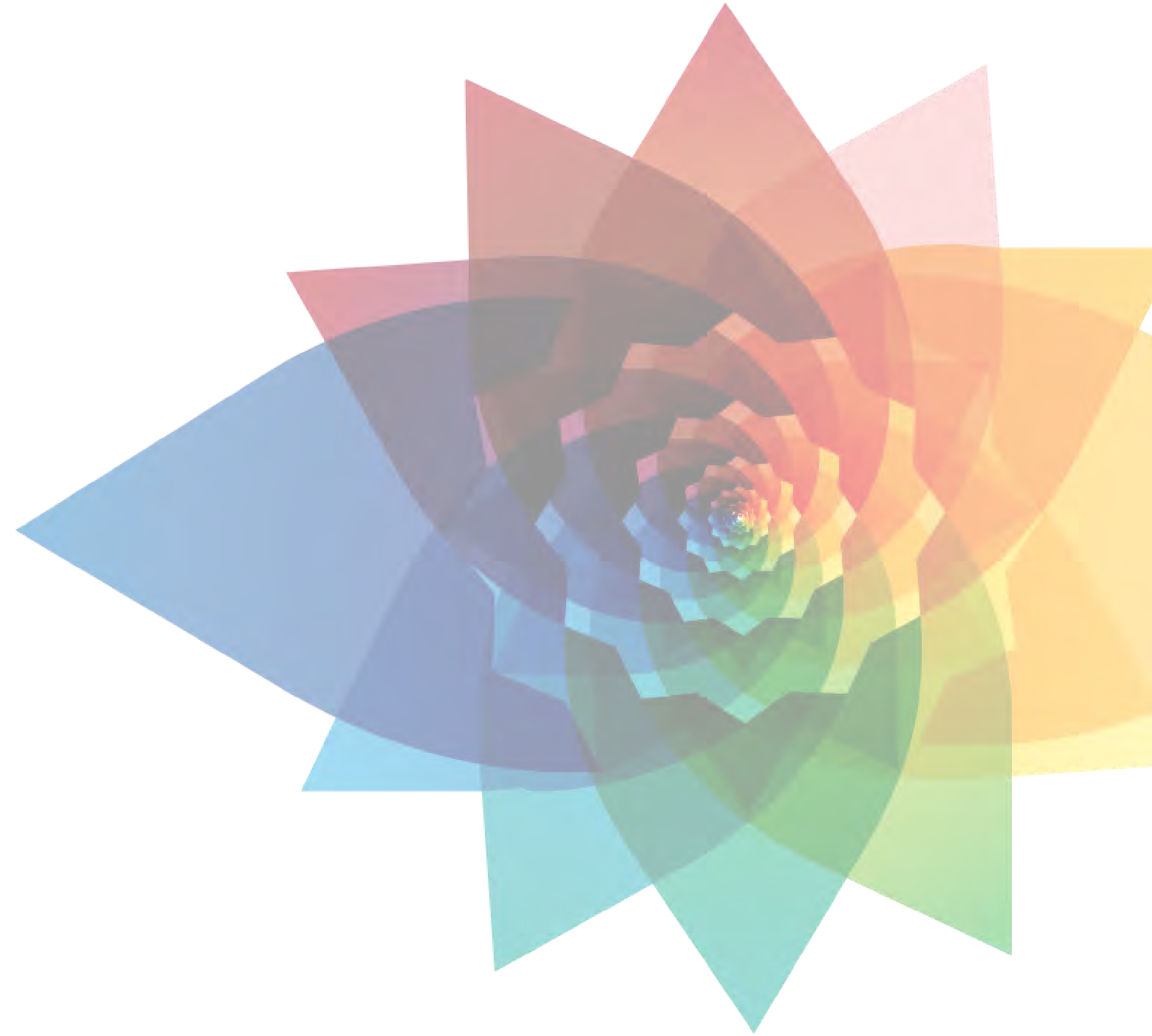
SCHWARZ Maintenance -WHAT



SCHWARZ Maintenance -HOW



SOCIAL MEDIA



Strategie Social media

Strategia Schwarz pentru Social-Media are ca rol principal eficientizarea producției de content, precum și adaptarea conținutului la diferite canale social-media. Rolul conținutului produs este bineînțeles acela de a crește numărul urmăritorilor pe rețele de social media dar tot-oada și rata de implicare a acestora.

Imaginea Schwarz Gruppe Int. în mediul online depinde în mod direct de conținutul postat pe rețelele de socializare și felul în care acesta arată. Pentru a păstra o imagine profesională și modernă a brandului Schwarz în mediul online punem în aplicare un plan pentru creere de conținut bazat pe 4 piloni principali.





1. Content de imagine

Este raspunsul la intrebarea: cine este Schwarz? și conține imagini sau video-uri care prezintă/descriu staff-ul și/sau clienții Schwarz.

(contentul de imagine are ca scop familiarizarea urmaritorului Schwarz cu brandul, creerea de transparență și creșterea sentimentului de incredere a persoanelor care urmăresc grupul Schwarz pe rețelele de socializare)

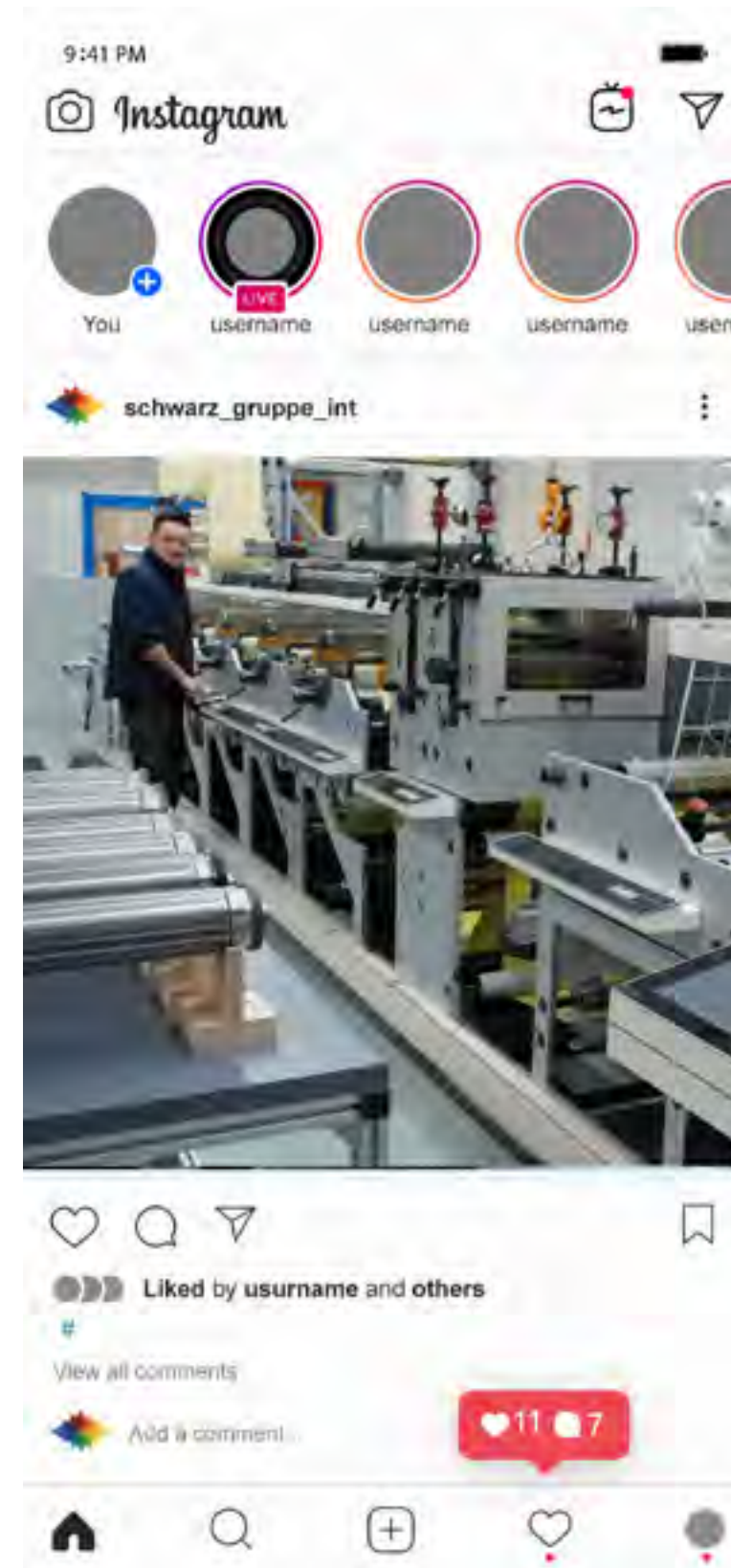




2. Content de produs

Este raspunsul la intrebarea: ce face Schwarz? și conține imagini sau video-uri care prezintă/descriu produsele și serviciile oferite de Schwarz. (contentul de produs crează o imagine amplă și totodată promovează gama largă de produse și servicii oferite de Schwarz Gruppe Int.) Având în vedere faptul că Schwarz își desfășoară activitatea și în domeniul creativ, diferite produse artworks/print pot fi distribuite pe rețele precum: Behance, Pinterest sau Dribbble.





3. Content de amplasament

Este raspunsul la intrebarea: unde este Schwarz? și conține imagini sau video-uri care prezintă/descriu mediul in care Schwarz își desfășoară activitatea. *(contentul de amplasament oferă un cadru real intregului brand și ajută la formarea unei imagini ample a businessului tot odata sporește sentimentul de implicare al următorului.*





4. Event Content

4.1. Content bazat pe evenimentele care se produc in legatură cu brandul (noi achiziții, parteneriate, realizări)
(are rolul de a consolida imaginea brandului)

4.2. Content bazat pe evenimente (sau poziția brandului față de diferite evenimente) care se produc in exterior (sărbători, evenimente/schimbări la nivel local-in principal, chiar si mondial)
(are rolul de a păstra o prezență constantă și de actualitate a brandului in mediul online)

!Atenție! In ceea ce privește evenimentele care se produc in exterior se recomandă o poziție ferm-pozitivă, apolitică, imparțială non-discriminatorie.

